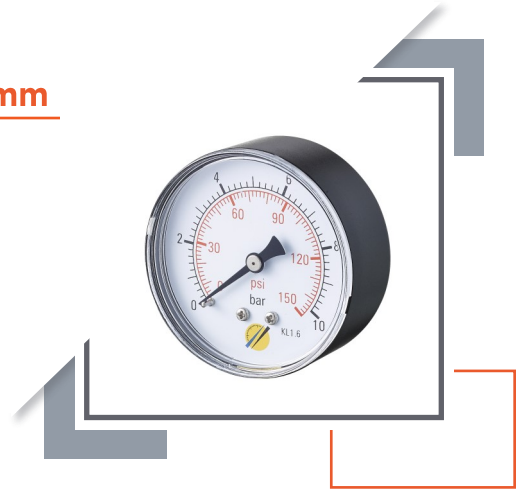




Manomètre à tube de bourdon boîtier ABS Ø63mm

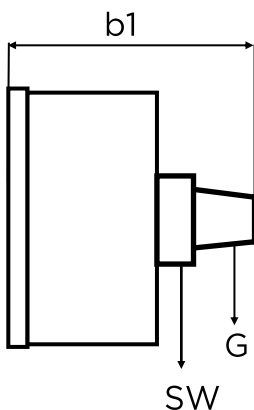
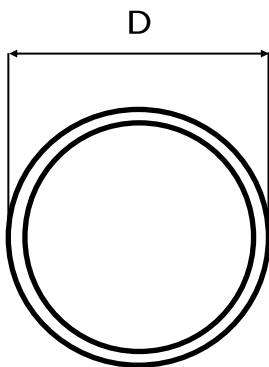
Application :

- Pour fluides gazeux ou liquides, non cristallisants.
- Systèmes pneumatiques, pompes, compresseurs, régulateurs



CARACTÉRISTIQUES TECHNIQUES

Boîtier	Boîtier rond, ABS, Ø63mm
Degré de protection	IP 54
Mouvement	Alliage de cuivre
Aiguille	Aluminium noir
Cadran	Aluminium blanc graduation et chiffre en noir et rouge
Voyant	Polycarbonate
Raccord	1/4" G conique laiton - Axial
Classe	1.6 % - Selon norme EN 837-1
Échelle	Bar / psi
Étendues de mesure	De -1/0 à 315 bar
Influence de la T°	+0.4% de l'EM/10°C en augmentation de T° -0.4% de l'EM/10°C en diminution de T°
T_{ref} 20°C	
T° ambiante	-40°C + 60°C
T° du fluide	Max 60°C
Suppression Maxi	1.25 x fsd si ≤ 40 bar 1.15 x fsd si ≥ 60 bar



DIMENSIONS (mm)

Réf.	DN	b1	D	G	SW
M63AP	63	44.7	63.25	1/4" G	14